



ELEWACJA POŁUDNIOWA
KOLORYSTYKA
1:200

LEGENDA:

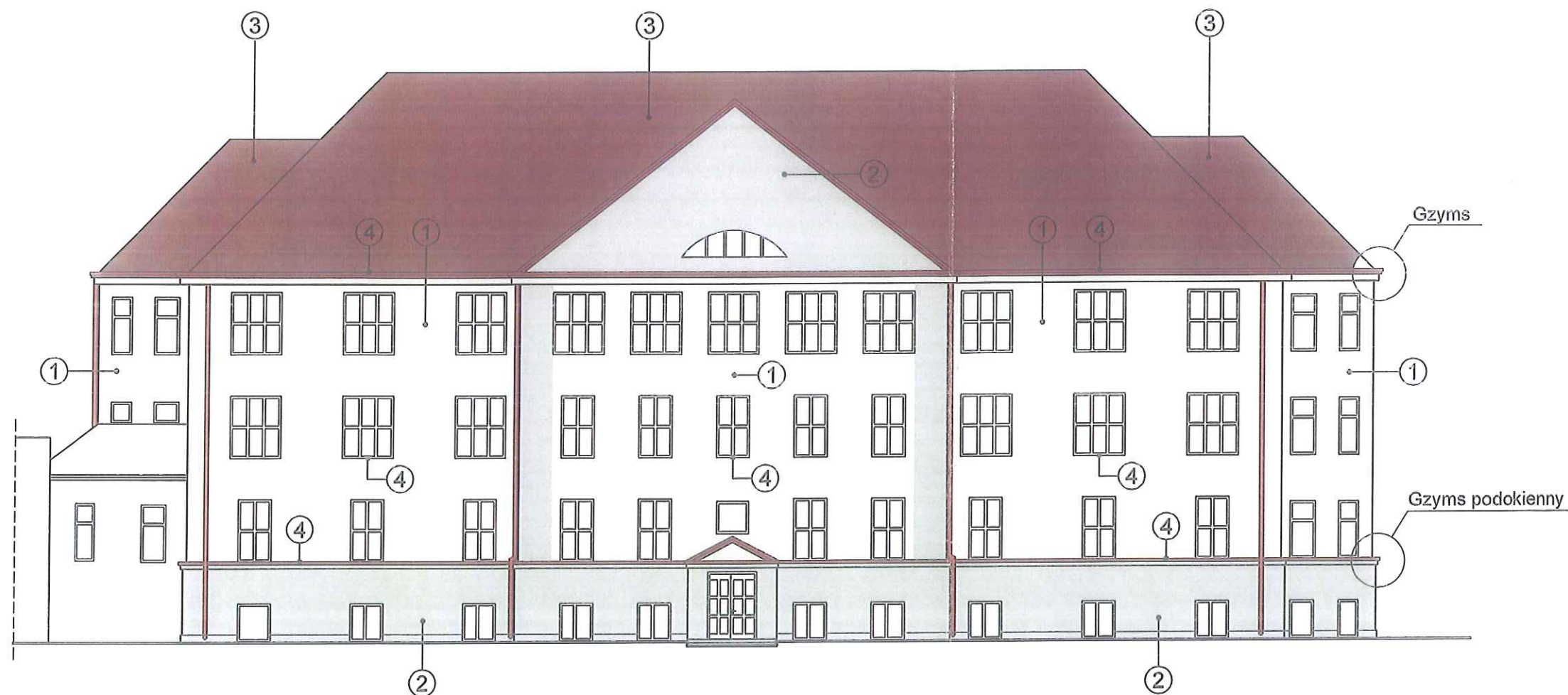
- 1 – tynk mineralny cienkowarstwowy typu "baranek" o ziarnistości 2 mm, kolor RAL 1013
- 2 – tynk akrylowy cienkowarstwowy typu "baranek" o ziarnistości 2 mm, kolor ciemno-szary
- 3 – pokrycie dachowe z blachy płaskiej montowanej na rąbek stojący lub z paneli dachowych na rąbek stojący, kolor RAL 3009
- 4 – obróbki blacharskie i parapety zewnętrzne - kolor RAL 3002

Załącznik do *OPINII*
Świętokrzyskiego Wojewódzkiego
Konservatora Zabytków w Kielcach
z dnia
Znak *ZINAB.5134.1073.*
7-2017

ŚWIĘTOKRZYSKI WOJEWÓDZKI
KONSERWATOR ZABYTKÓW
w Kielcach
mgr inż. Alena Zak-Stobiecka

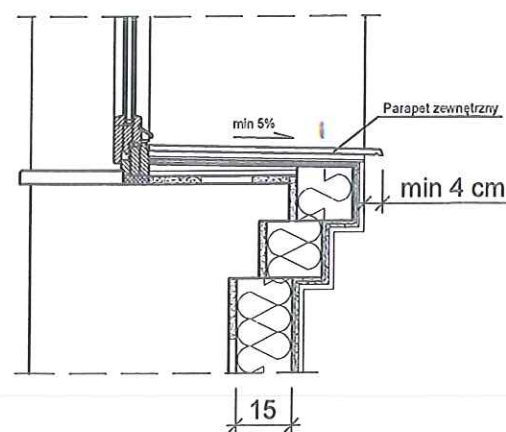
Rysunek zamienny
zastępuje rysunek nr 02 z 03/2013 *[signature]*

BIURO USŁUG PROJEKTOWO-KOSZTORYSOWYCH I EKSPERTYZ BUDOWLANYCH 25-753 KIELCE, UL. ALABASTROWA 15					NR RYS.
OPRACOWANIE :					02
PROJ.	mgr inż. NAI VAN HOANG	KL 199/86	<i>[signature]</i>	08/2017	SKALA 1:200
OPRAC.	mgr inż. MAŁGORZATA SKALSKA	KL 39/2002	<i>[signature]</i>	08/2017	
SPRAWDZ.	mgr inż. STANISŁAW JANYST	KL 217/86	<i>[signature]</i>	08/2017	STADIUM: PROJEKT BUDOWLANO-WYKONAWCZY BRANŻA: KONSTRUKCJA
KIER. PRAC.	mgr inż. NAI VAN HOANG	KL 199/86	<i>[signature]</i>	08/2017	
PRZEDMIOT RYS.: ELEWACJA POŁUDNIOWA - KOLORYSTYKA					

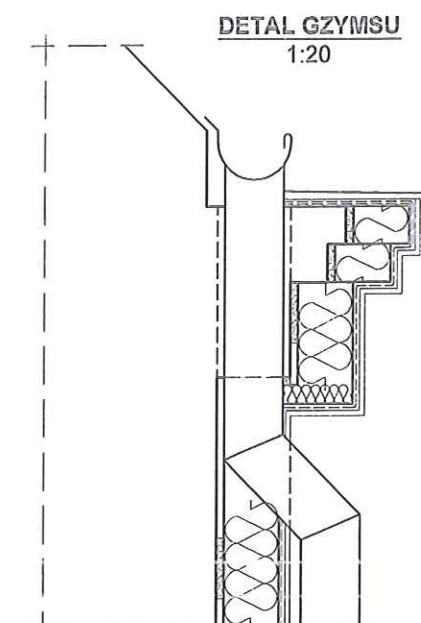
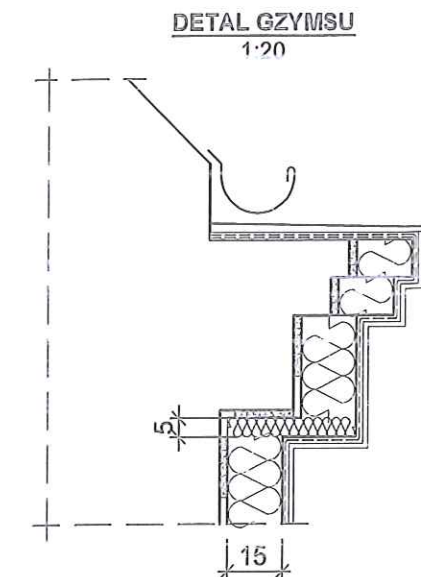


ELEWACJA PÓŁNOCNA
KOLORYSTYKA
1:200

DETAL GZYMSU PODOKIENNEGO
1:20

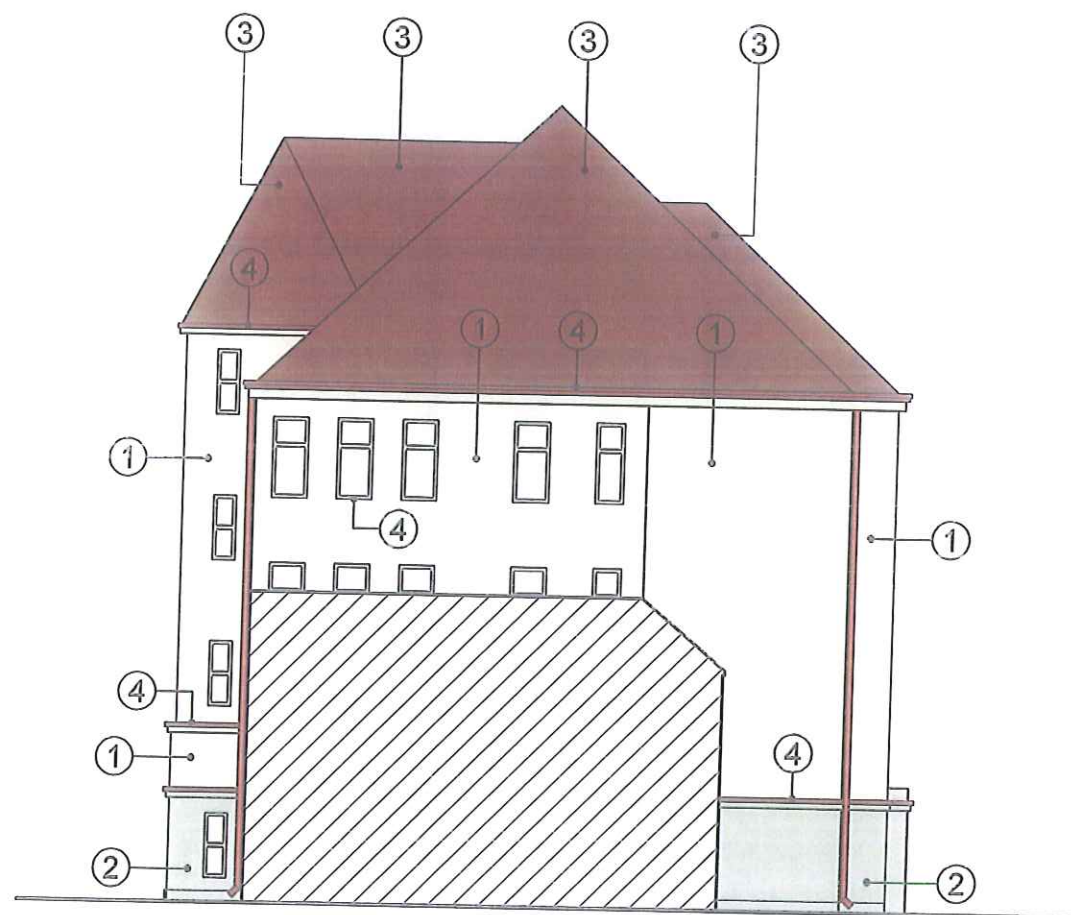


- LEGENDA:**
- 1 – tynk mineralny cienkowarstwowy typu "baranek" o ziarnistości 2 mm, kolor RAL 1013
 - 2 – tynk akrylowy cienkowarstwowy typu "baranek" o ziarnistości 2 mm, kolor ciemno-szary
 - 3 – pokrycie dachowe z blachy płaskiej montowanej na rąbek stojący lub z paneli dachowych na rąbek stojący, kolor RAL 3009
 - 4 – obróbki blacharskie i parapety zewnętrzne - kolor RAL 3002

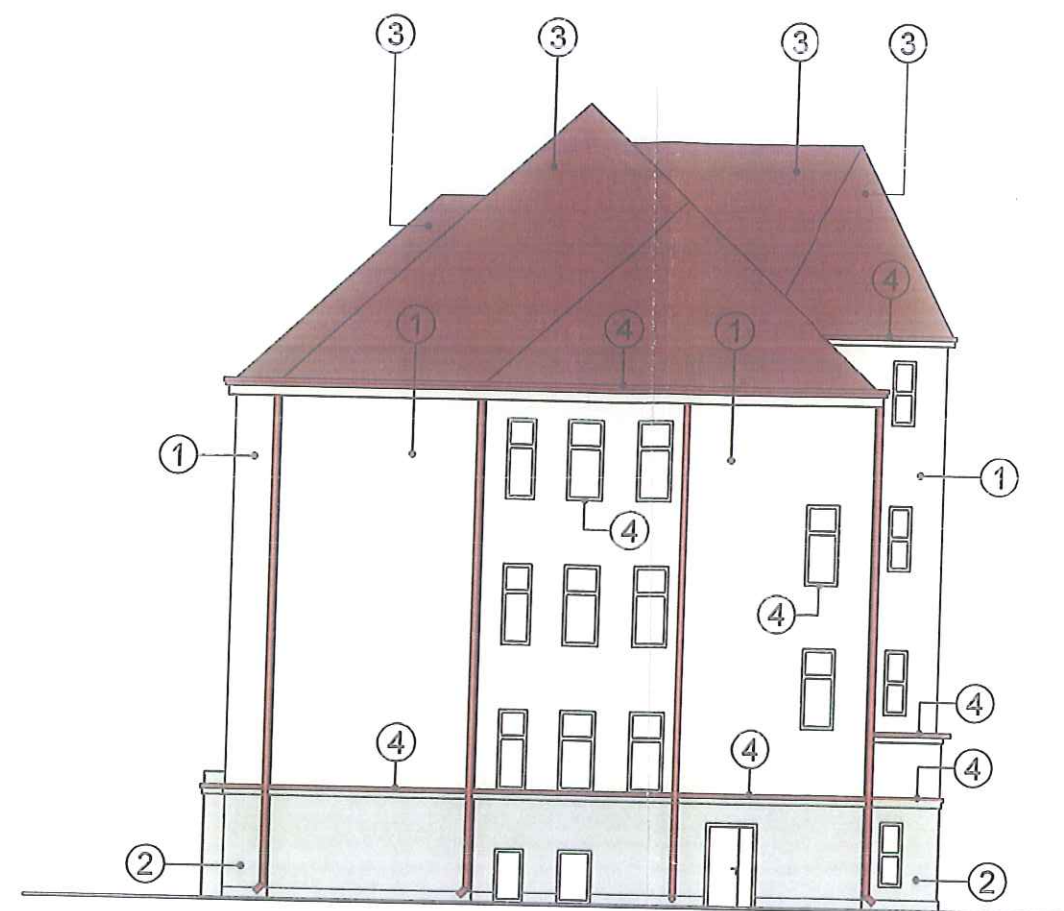


Załącznik do **OPINII**
Świętokrzyskiego Wojewódzkiego
Konservatora Zabytków w Kielcach
z dnia **20.03.2017**
Znak **W.4.3.5134.10737**
2017
ŚWIĘTOKRZYSKI WOJEWÓDZKI
KONSERVATOR ZABYTKÓW
w Kielcach
mgr inż. **Nina D. Górecka**
Rysunek zamienny
zastępuje rysunek nr 01 z 03/2013

BIURO USŁUG PROJEKTOWO-KOSZTORYSOWYCH I EKSPERTYZ BUDOWLANYCH					NR RYS.
25-753 KIELCE, UL. ALABASTROWA 15					01
OPRACOWANIE :					SKALA
PROJ.	mgr inż. NAI VAN HOANG	KL 199/86	DATA	08/2017	1:200
OPRAC.	mgr inż. MAŁGORZATA SKALSKA	KL 39/2002	DATA	08/2017	
SPRAWDZ.	mgr inż. STANISŁAW JANYST	KL 217/86	DATA	08/2017	
KIER. PRAC.	mgr inż. NAI VAN HOANG	KL 199/86	DATA	08/2017	
OBJEKT: BUDYNEK ZESPOŁU PLACÓWEK OŚWIATOWYCH NR 1 WE WŁOSZCZOWIE, UL. PARTYZANTÓW 24 -- DOCIEPLENIE ŚCIAN ZEWNĘTRZNYCH I KOLORYSTYKA ELEWACJI					
STADIUM: PROJEKT BUDOWLANO-WYKONAWCZY					
BRANŻA: KONSTRUKCJA					
PRZEDMIOT RYS.: ELEWACJA PÓŁNOCNA - KOLORYSTYKA					



ELEWACJA WSCHODNIA
KOLORYSTYKA
 1:200



ELEWACJA ZACHODNIA
KOLORYSTYKA
 1:200

LEGENDA:

- 1 – tynk mineralny cienkowarstwowy typu "baranek" o ziarnistości 2 mm, kolor RAL 1013
- 2 – tynk akrylowy cienkowarstwowy typu "baranek" o ziarnistości 2 mm, kolor ciemno-szary
- 3 – pokrycie dachowe z blachy płaskiej montowanej na rąbek stojący lub z paneli dachowych na rąbek stojący, kolor RAL 3009
- 4 – obróbki blacharskie i parapety zewnętrzne - kolor RAL 3002

Rysunek zamienny
 zastępuje rysunek nr 03 z 03/2013

BIURO USŁUG PROJEKTOWO-KOSZTORYSOWYCH I EKSPERTYZ BUDOWLANYCH					NR RYS.
25-753 KIELCE, UL. ALABASTROWA 15					03
OPRACOWANIE :					SKALA
	IMIĘ I NAZWISKO :	NR UPRAWN.	PODPIS	DATA	1:200
PROJ.	mgr inż. NAI VAN HOANG	KL 199/86		08/2017	OBJEKT: BUDYNEK ZESPOŁU PLACÓWEK OŚWIATOWYCH NR 1 WE WŁOSZCZOWIE, UL. PARTYZANTÓW 24 – DOCIEPLENIE ŚCIAN ZEWNĘTRZNYCH I KOLORYSTYKA ELEWACJI STADIUM: PROJEKT BUDOWLANO-WYKONAWCZY BRANŻA: KONSTRUKCJA PRZEDMIOT RYS.: ELEWACJA WSCHODNIA ELEWACJA ZACHODNIA - KOLORYSTYKA
OPRAC.	mgr inż. MAŁGORZATA SKALSKA	KL 39/2002		08/2017	
SPRAWDZ.	mgr inż. STANISŁAW JANYST	KL 217/86		08/2017	
KIER. PRAC.	mgr inż. NAI VAN HOANG	KL 199/86		08/2017	